

## 10' SANITÄRCONTAINER STANDARDAUSFÜHRUNG

### Abmessungen (mm) und Gewicht (kg):

Type	außen			innen			Gewicht
	Länge	Breite	Höhe	Länge	Breite	Höhe	
<b>10' SA</b>	2.989	2.438	2.591	2.815	2.260	2.340	ca. 1.490

(Toleranzen gem. ISO-Norm)

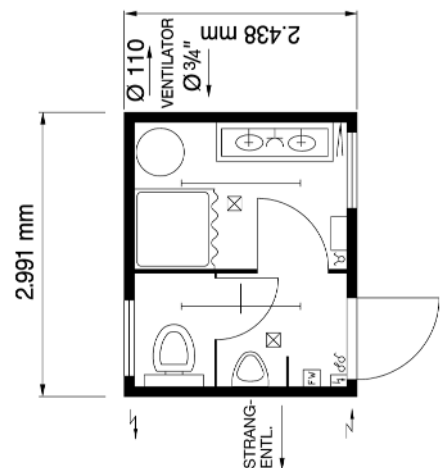


### Technische Daten:

- Rauminnenhöhe ca.: 2340 mm
- Lackierung: RAL 5010 enzianblau
- Innendekor: RAL 9010 reinweiß (Stahlblech beschichtet) Wände, Decke, Trennwände
- Elektrik nach VDE (400V/32A/5-polig)
- zementgebundene Bodenplatte
- Staplertaschenabstand: 2.055 mm
- Isolierung: Boden/Wand/Dach  
Mineralwollisolierung: 60/60/100 mm

### Ausstattung 10' Sanitärcontainer:

- 1 WC-Kabine kpl.
- 1 Duschkabine inkl. Armaturen
- 1 Waschrinne 120 cm mit 2 Einzelbecken, integrierte Seifenschalen, Handtuchhalter und Spritzwand
- 2 Spiegel aus Metall
- 1 Urinalbecken mit Druckknopfspüler
- 1 Druckminderventil
- 1 E-Ventilator
- 1 E-Boiler
- 1 E-Heizlüfter
- 1 Frostwächter
- 2 Bodensifon



### Mögliche Extras

- Sonderlackierung RAL Farbe (außen)
- Rauminnenhöhe 2540 mm
- PU-Isolierung

**Viele Sondermodelle erhältlich!**

Stand Dez. 2012

Steinecker Containerhandel freecall: **0800 - 78 34 63 25 37** - [www.steinecker-container.de](http://www.steinecker-container.de)

63452 Hanau · Donaustraße 10 · Tel.: (06181) 180 40 0 · Fax (06181) 180 40 110

NL Waldheim: **04736 Waldheim** · Hauptstr. 86 · Tel.: (06181) 180 40 131 · Fax: (06181) 180 40 130