

5' WC-CONTAINER STANDARDAUSFÜHRUNG

Abmessungen (mm) und Gewicht (kg):

Type	außen			innen			Gewicht
	Länge	Breite	Höhe	Länge	Breite	Höhe	
5' WC	1.200	1.400	2.540	1.055	1.255	2.200	ca. 350

(Toleranzen gem. ISO-Norm)



Technische Daten:

- Rauminnenhöhe ca.: 2200 mm
- Lackierung: RAL 5010 enzianblau
- Innendekor: weiß
- Elektrik nach VDE (400V/32A/5-polig)
- Stapertaschen
- Isolierung: Boden/Dach Mineralwolle
Wand PU-Schaum

Ausstattung 5' WC:

- 1 WC komplett mit Spülkasten
- 1 Handwaschbecken
- 1 Metallspiegel
- 1 Metallhaken
- 1 Kleinraumventilator
- 1 Frostwächter
- 1 WC Papierhalter
- 1 Untertischspeicher 5 l



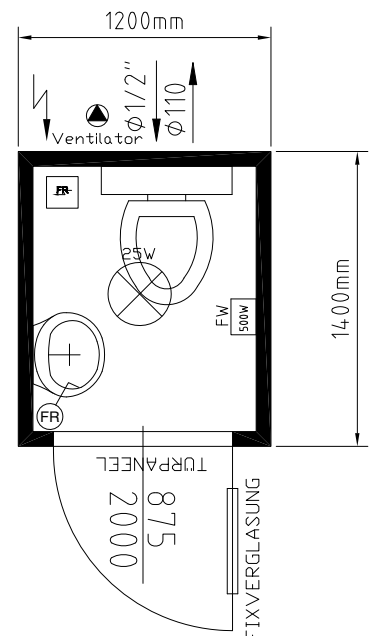
CEE-Anschluss im Rahmen versenkt



Türschnalle mit Drehgriff



Wasseranschluss in der Wand versenkt



Mögliche Extras

- Sonderlackierung RAL Farbe (außen)

Stand Dez. 2012

Steinecker Containerhandel freecall: **0800 - 78 34 63 25 37** - www.steinecker-container.de

63452 Hanau · Donaustraße 10 · Tel.: (06181) 180 40 0 · Fax (06181) 180 40 110

NL Waldheim: **04736 Waldheim** · Hauptstr. 86 · Tel.: (06181) 180 40 131 · Fax: (06181) 180 40 130