

RAUMMODUL 4m

Abmessungen (mm) und Gewicht (kg):

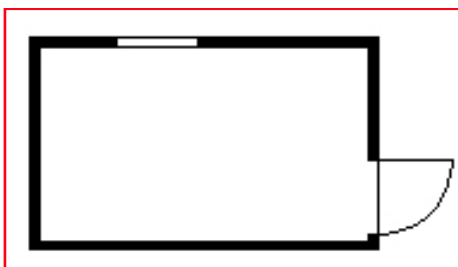
Type	außen			innen			Gewicht
	Länge	Breite	Höhe	Länge	Breite	Höhe	
4 RM	4.035	2.500	2.945	3.840	2.250	2.500	ca. 1.400



Beispiel mit Zusatzausstattung
6857 Außenwandlackierung

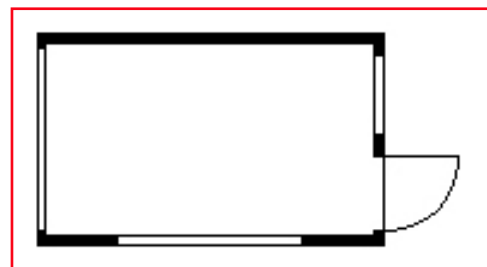
Technische Daten:

- Nach Energiesparverordnung EnEv 2004 "niedrigere Innentemperatur".
- Standardlackierung: RAL 7035 lichtgrau
- Innendekor: weiß
- Boden: PVC Bodenbelag
- Elektrik nach VDE 0100
- Stahlausentür 875 x 2.000 mm mit Profilzylinderschloss
- Isolierung: Boden/Wand/Dach Mineralwollisolierung: 60/110/110 mm



1. Grundausstattung 6851 Raummodul 4 m:

- 1 Stahlausentür, außen aufgehend, 875 x 2000 mm
- 1 Fenster 940 x 1.220 mm
- 1 Schalter
- 1 Steckdosen
- 1 Heizungssteckdosen
- 1 Langfeldleuchte 1 x 58 W



2. Grundausstattung 6857 Raummodul 4 m:

- 1 Stahlausentür, außen aufgehend, 875 x 2000 mm
- 1 Fenster 940 x 1.220 mm
- 2 Fenster 2.140 x 1.220 mm
- 1 Schalter
- 1 Steckdosen
- 1 Heizungssteckdosen
- 1 Langfeldleuchte 1 x 58 W

Stand Dez. 2012

Steinecker Containerhandel freecall: **0800 - 78 34 63 25 37** - www.steinecker-container.de

63452 Hanau · Donaustraße 10 · Tel.: (06181) 180 40 0 · Fax (06181) 180 40 110

NL Waldheim: **04736 Waldheim** · Hauptstr. 86 · Tel.: (06181) 180 40 131 · Fax: (06181) 180 40 130

RAUMMODULE 4 M AUSWAHL MÖGLICHER EXTRAS



Beispiel 6857 mit Kontrastlackierung und nach rechts versetzter Tür.



Beispiel mit Schalterfenster

Optionale Ausstattung innen

- 15 Windfang mit Vorhang
- 16 Windfang mit Tür
- 17 Elektro-Wandheizer 2 kW
- 18 Elektro-Wandkonvektor 2 kW
- 19 Klimagerät
- 20 Elektro-Entlüfter
- 21 Elektro-Belüfter
- 22 Zusatz-Steckdose
- 23 Telefon / Fax-Steckdose TAE
- 24 Wannenleuchte 2 x 58 W
- 25 Spiegelrasterleuchte 2 x 58 W
- 26 Fehlerstrom-Schutzschalter
- 27 CEE-Anbaugerätestecker
- 28 Leerrohr für Elektroanschluss

Optionale Ausstattung außen

- 1 Außenwandlackierung* für 4-m-Modul
- 2 Kontrastlackierung* für 4-m-Modul
- 3 Dachattika* für 4-m-Modul
- 4 Staplertaschen
- 5 Zusatzfenster B x H 940 x 1.220 mm
- 5 Zusatzfenster B x H 2.140 x 1.220 mm
- 6 Schalterfenster B x H 940 x 1.220 mm
- 6 Schalterfenster B x H 2.140 x 1.220 mm
- 7 Fenstergitter für Fenster 940 x 1.220 mm
- 7 Fenstergitter für Fenster 2.140 x 1.220 mm
- 8 Doppelflügel-Außentür 1.750 x 2.000 mm statt Standardtür
- 13 Diebstahlsicherung für Außentür 875 mm
- 13 Diebstahlsicherung für Außentür 1.750 mm
- 14 Diskusschloss
(2 Stück pro Diebstahlsicherung erforderlich)

Stand Dez. 2012

Steinecker Containerhandel freecall: **0800 - 78 34 63 25 37** - www.steinecker-container.de

63452 Hanau · Donaustraße 10 · Tel.: (06181) 180 40 0 · Fax (06181) 180 40 110

NL Waldheim: **04736 Waldheim** · Hauptstr. 86 · Tel.: (06181) 180 40 131 · Fax: (06181) 180 40 130